



GEMEINDE VELTHEIM

Mitteilungen

Amtliches Publikationsorgan der Gemeinde Veltheim

19. März 2021 / Nr. 12

Gemeinderat und Gemeindeverwaltung

Papiersammlung

Die nächste Papiersammlung findet am Dienstag, 23. März 2021, statt.
Papier und Karton getrennt gebündelt (fest verschnürt!) vor 08.00 Uhr gut sichtbar an den Kehrichtsammelpunkten bereitstellen.



Achtung!

- Papier in Papiertragtaschen, Plastik- oder Papiersäcken, Wäschetrommeln oder Ähnlichem wird stehen gelassen.
- Geschlossene Kartons werden ebenfalls stehen gelassen.
- Abfälle gehören nicht in die Papiersammlung (z.B. Milchverpackungen).

Allfällige Fragen beantwortet: Peyer Roland, Hauswart, Tel. 079 623 21 17.

Kreisschule Oberstufe Schenkenbergertal – Standort Veltheim

Baubewilligungen

Der Gemeinderat hat folgende Baubewilligungen erteilt:

- Wächter Margrit,
Bruggerstrasse 15, 5106 Veltheim
 - Parzelle Nr. 305 / Bruggerstrasse 15
 - Best. Wohnhaus Nr. 29 (AGV-Nummerierung):
 - Verglasung Terrasse (Nordfassade)
- Peyer Roland und Monika,
Imbelerweg 2, 5106 Veltheim
 - Parzelle Nr. 359 / Imbelerweg 2
 - Best. Wohnhaus Nr. 198 (AGV-Nummerierung):
 - Dachfenstereinbau zwecks Ausleuchtung des bestehenden Treppenhauses / 114 x 118 cm (Westfassade)

Gemeinderat Veltheim

Vollsperrung Zufahrt Schulhausstrasse

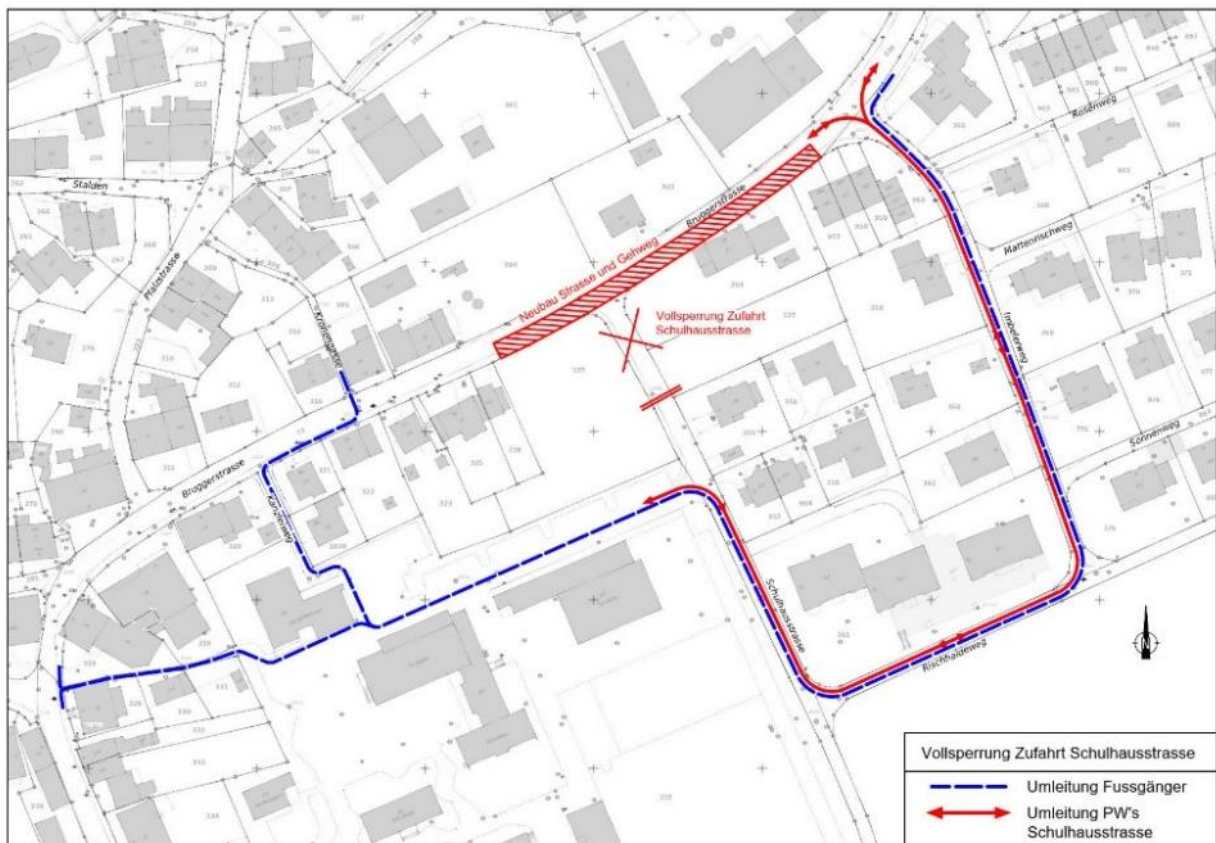
Ab Dienstag, den 6. April 2021, ab 8.00 Uhr bis und mit Freitag, den 30. April 2021, wird die Zufahrt Schulhausstrasse ab der Bruggerstrasse für den motorisierten Verkehr und die Fussgänger gesperrt. Für den motorisierten Verkehr wird eine Umleitung über den Imbelerweg und Rischhaldeweg signalisiert. In der Mitte des Rischhaldeweges wird eine prov. Ausweichstelle eingerichtet, damit das Kreuzen eines Personenwagens mit einem Lastwagen möglich ist. Die Umleitung kann mit Lastwagen ohne Anhänger befahren werden.

Fussgänger, welche vom Dorfzentrum in Richtung Quartier Rosenweg / Imbelerweg und in umgekehrter Richtung gelangen wollen, müssen die Umleitung Gemeindehaus - Rischhaldeweg benutzen, da der Gehweg entlang der Bruggerstrasse infolge Bauarbeiten gesperrt ist. Der Gehweg entlang der Bruggerstrasse nach der Zufahrt Schulhausstrasse bis zur Zufahrt Imbelerweg muss infolge Werkleitungsarbeiten schon ab Dienstag, den 23. März 2021, für Fussgänger gesperrt werden. Die Umleitung erfolgt ebenfalls über den Rischhaldeweg.

Die Vollsperrung Schulhausstrasse ist notwendig, damit die AEW-Werkleitungen neue Kanalisationsschächte und der Strassenbau im Einlenkbereich Schulhausstrasse und Kantonstrasse inkl. Gehweg (Fundationsschichtarbeiten, Randabschlüsse und Beläge) durchgeführt werden können.

Die Bauleitung ist stets bemüht, die entstehenden Unannehmlichkeiten auf ein Minimum zu beschränken. Wir möchten es an dieser Stelle daher nicht unterlassen, uns jetzt schon für Ihr Verständnis zu bedanken.

Bei Fragen bezüglich den Bauabläufen und Umleitungen gibt Ihnen die örtliche Bauleitung M. Kolman (Tel. 058 580 97 97) der Porta AG, Brugg gerne Auskunft.



Kantonspolizei Aargau - Vorsicht vor falschen Polizisten!

Telefonbetrüger, die sich als Polizisten ausgeben, sind zu einer wahren Landplage geworden. Obwohl die meisten Betroffenen den Schwindel durchschauen, fordert die Masche immer wieder Opfer. Die Kantonspolizei mahnt zu Vorsicht.

Die Polizei habe Einbrecher festgenommen, sagt die hochdeutsch sprechende Stimme am Telefon. Der Anrufer, der sich als Angehöriger der Kantonspolizei Aargau ausgibt, erklärt weiter, dass noch Mittäter auf freiem Fuss seien. Und diese trachteten nach dem Vermögen der angerufenen Person. Nicht einmal auf der Bank sei das Geld sicher, da dort Komplizen sässen. Hoffnung bestehe nur noch, wenn die betroffene Person das Geld sofort der Polizei übergebe. Ein Zivilbeamter würde vorbeikommen, um das Geld abzuholen.

Diese buchstäbliche Räubergeschichte wird täglich unzähligen Aargauerinnen und Aargauern am Telefon aufgetischt. Die meisten durchschauen den Schwindel und melden dies der richtigen Polizei.

So plump die Masche auch scheint, fordert sie dennoch immer wieder Opfer. Die Kantonspolizei Aargau weiss auch von einer neuen Methode, welche die Betrüger bei einzelnen Opfern anwendeten. So hatten die Kriminellen den Zugang zum Computer erwirkt und danach mit installierter Fernwartungssoftware die Kontrolle über das E-Banking der Opfer übernommen. Wie so oft stehen ältere Menschen im Fokus der professionellen Betrüger, welche in aller Regel vom Ausland her operieren. Die Kantonspolizei Aargau warnt daher namentlich Seniorinnen und Senioren vor diesem Phänomen.

Die wichtigsten Ratschläge lauten:

- Gehen Sie am Telefon nie auf eine Geldforderung ein.
- Wenn Sie jemand am Telefon unter Druck setzt, beenden Sie das Gespräch sofort. Dies ist nicht unhöflich, sondern dient Ihrem Schutz.
- Nehmen Sie Warnungen von Bankangestellten am Schalter ernst und lassen Sie deren Unterstützung zu.
- Übergeben Sie niemals Bargeld oder Wertsachen an eine Ihnen unbekannte Person.
- Warnen Sie ältere Leute aus Ihrem Umfeld über diese Betrugsmasche.
- Melden Sie verdächtige Situationen sofort der Polizei (Notruf 117).
- Bei Fragen wenden Sie sich an die Polizeiliche Beratungsstelle der Kriminalprävention via Telefon 062 835 80 90.

Und denken Sie daran: Die richtige Polizei würde Sie niemals auffordern, Geld oder Wertsachen abzugeben.

Kantonspolizei Aargau, Kriminalpolizei / Kriminalprävention

Kirchen / Vereine / Kultur / Verschiedenes

Kath. Kirche Schinznach-Dorf – Kirchenzettel

- Sonntag, 21.03.2021 10.30 Uhr 5. Fastengottesdienst zum Thema: Hungertuch
mit E. Lindner, anschl. Schoggi- u. Rosenverkauf
- Samstag, 27.03.2021 10.00 Uhr Palmenbinden
Wie jedes Jahr dürfen Sie Ihre persönliche Palme bei uns im Sekretariat bestellen bis spät. 19. März 2021. Neu dieses Jahr ist, dass Sie die Palme sowie das benötigte "Grünzeug" am Samstag, 27. März 2021, ab 10.00 Uhr bei uns im KiZ abholen und die Palme selber zu Hause schmücken. Es werden erfahrene "Palmbinder" vor Ort sein, die Ihnen Tipps und Tricks verraten, falls Sie Hilfe benötigen. Gerne bohren wir Ihnen auch die Löcher in die Stämme und helfen mit Draht aus.
- Sonntag, 28.03.2021 10.30 Uhr Palmsonntag
Familiengottesdienst mit Palmweihe; Bitte melden Sie sich für diesen Gottesdienst unbedingt auf unserem Sekretariat (056 443 00 20) an!

Kath. Kirche Schinznach-Dorf

Ev.-ref. Kirchgemeinde Veltheim-Oberflachs – Kirchenzettel

- Sonntag, 21.03.2021 09.30 Uhr Gottesdienst mit Pfarrerin Ruth Zimmermann
09.30 Uhr Sonntagschule Veltheim
10.00 Uhr Sonntagschule Oberflachs
19.30 Uhr Abendgottesdienst im Zehntenstock mit Pfarrerin Ruth Zimmermann

Brauchen Sie ein offenes Ohr? Melden Sie sich unter 056 443 05 57, Pfarrerin Ruth Zimmermann ist gerne für Sie da.

Bitte bringen Sie für ein allfälliges Contact-Tracing Ihre Kontaktdaten (Name, Telefonnummer) mit.
Herzlichen Dank für Ihre Mithilfe!

Ev.-ref. Kirchgemeinde Veltheim-Oberflachs